

Luchtverwarming
- Watergevoed -

UH-S

Watergevoede luchtverwarmer
voor plafondmontage voorzien
van een RAL9016 coating.



luchtverwarmer UH-S met EC-axiaalventilator

De luxe warmwater-luchtverwarmer

De UH-S is een fraai uitzijnde hangende watergevoede luchtverwarmer standaard voorzien van een traploos regelbare EC-axiaalventilator. De units zijn beschikbaar met vermogens tot 67,0 kW, waardoor ze beter geschikt zijn voor het verwarmen met lage watertemperaturen.

Door zijn beperkte hoogte is de UH-S geschikt voor plaatsing in lage ruimten, zoals o.a. showrooms, kantoren, kleedkamers en winkels. Door toepassing van deze unit kan een dergelijke ruimte in korte tijd worden opgewarmd.

Specificaties

Fraai uiterlijk

Eenvoudige montage

Onderhoudsarm

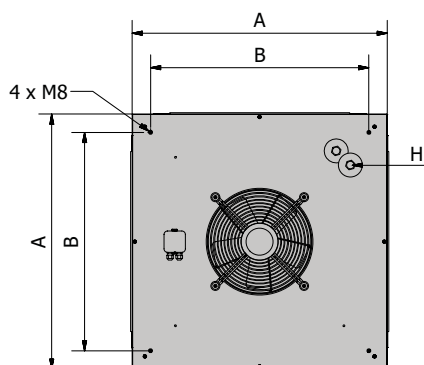
Geluidsarm

Krachtige EC-ventilator

RAL 9016 poedercoating



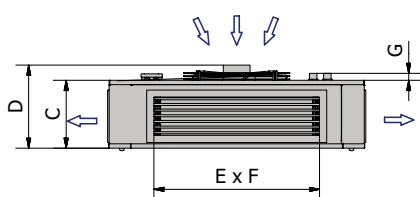
Afmetingen



Type	A	B	C	D	E	F	G	H
UH-S 750	750	650	239	293	585	135	24	3/4" M
UH-S 900	900	770	239	356	585	135	24	1" M

Algemene gegevens:

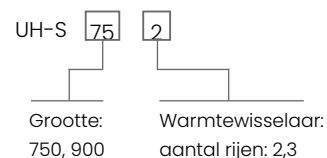
- Lamellenafstand: 2.1mm
- Maximale waterintredetemperatuur: 120°C
- Maximale werkdruk: 10 bar
- Maximale omgevingstemperatuur: ±40 °C



Technische informatie

Type		752	753	902	903
90/70 T 15	kW	34,9	44,7	53,0	68,6
Uitblaastemperatuur aan de wisselaar	°C	46,8	57,9	44,7	54,5
80/60 T 15	kW	28,9	37,5	44,1	57,6
Uitblaastemperatuur aan de wisselaar	°C	41,4	50,9	39,7	48,1
60/40 T 15	kW	16,5	22,5	25,9	34,0
Uitblaastemperatuur aan de wisselaar	°C	30,4	36,6	29,5	35,0
45/40-15	kW	14,9	18,9	22,7	29,0
Uitblaastemperatuur aan de wisselaar	°C	28,6	33,1	27,7	32,1
35/30-15	kW	9,0	11,7	13,8	18,1
Uitblaastemperatuur aan de wisselaar	°C	23,2	26,2	22,7	25,7
Waterweerstand bij 90/70 T15	kPa	4,7	14,3	12,5	25,2
Toerental	rpm	variabel	variabel	variabel	variabel
Luchtverplaatsing maximaal	m ³ /h	3250	3090	5300	5035
Geluidsniveau (3m) (hoogstand)	dB(A)	55	55	59	59
Gewicht	kg	32,5	33,5	36	37
Opgenomen stroom 230V	A	0,95	0,95	2,2	2,2

TYPE AANDUIDING

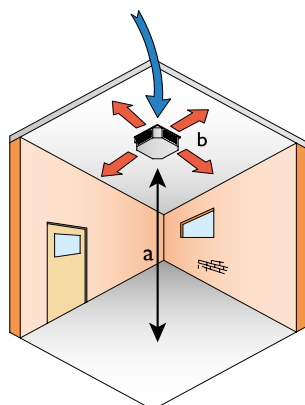


Alle motoren 230V EC

GELUIDSSPECTRUM BIJ MAXIMUM TOERENTAL

		63Hz	125Hz	250Hz	500Hz	1kHz	2kHz	4kHz	8kHz
UH-S 752	dB	45	52	54	53	49	47	40	31
UH-S 902	dB	56	59	62	57	53	50	46	41

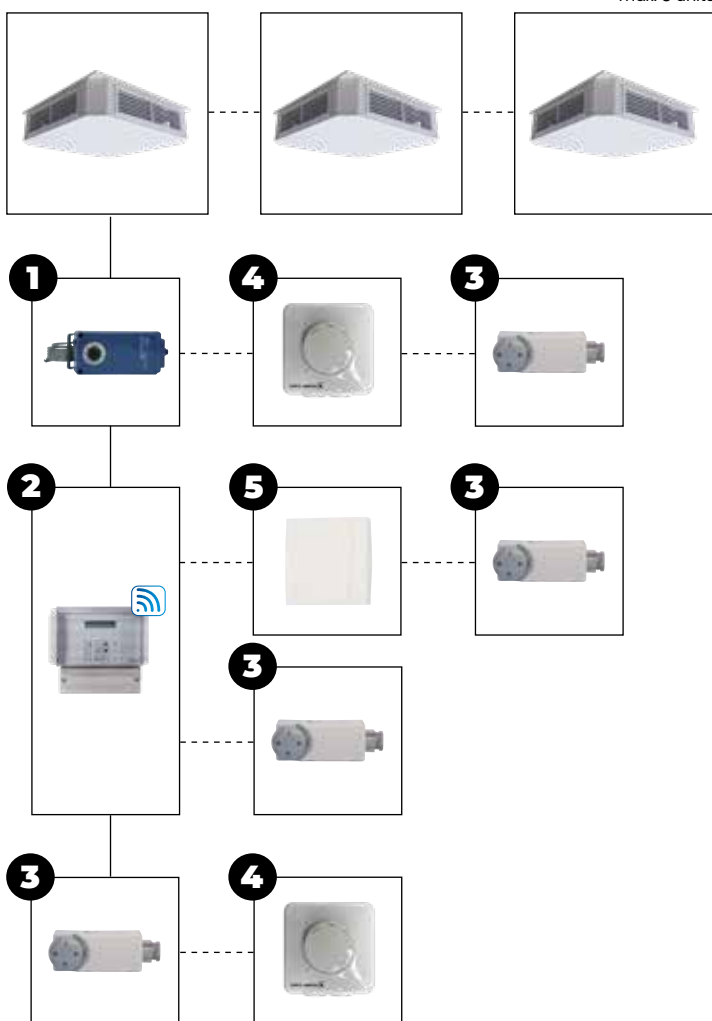
Montage- en plaatsingssuggesties



Type	a (m)	b
UH-S 750	2,5	4
UH-S 900	3,4	5

Regelingen

max. 8 units



Regelingcombinatie mogelijkheden						
UH-S	+	1				
UH-S	+	1	+	4		
UH-S	+	1	+	4	+	3
UH-S	+	2				
UH-S	+	2	+	5		
UH-S	+	2	+	5	+	3
UH-S	+	2	+	3		
UH-S	+	3				
UH-S	+	3	+	4		

Zie prijslijst voor omschrijving en bestelcodes van de desbetreffende artikelen

Prijzen UH-S



PRODUCT - WARMWATER LUCHTVERWARMER UH-S, 230V, 90/70 - 15°C

Bestelcode	Omschrijving	Prijs
5997110	UH-S 752, nominaal vermogen 34,9 kW	€ 1659
5997111	UH-S 753, nominaal vermogen 44,7 kW	€ 1873
5997112	UH-S 902, nominaal vermogen 53,0 kW	€ 2087
5997113	UH-S 903, nominaal vermogen 68,6 kW	€ 2301

ACCESSOIRES - REGELINGEN

Bestelcode	Omschrijving	Prijs
2 0629108	PinTherm Connect - programmeerbare thermostaat met Ethernet en Modbus, 230V (4A)	€ 504
5 0629086	Ruimtevoeler alleen in combinatie met 0629108	€ 86
3 0629180	Aanlegthermostaat (4A)	€ 68
1 0629004	Waterdichte ruimtethermostaat, 230V, IP65	€ 240
4 0631390	Potentiometer 10K met aan/uit contact IP54**	€ 111
0631163	Werkschakelaar, losse levering, 230V (4 polig)	€ 68

Voor toelichting zie hoofdstuk regelapparatuur