

THERMO
AIR

Technisch boek **NL**

UH(+)
0666510

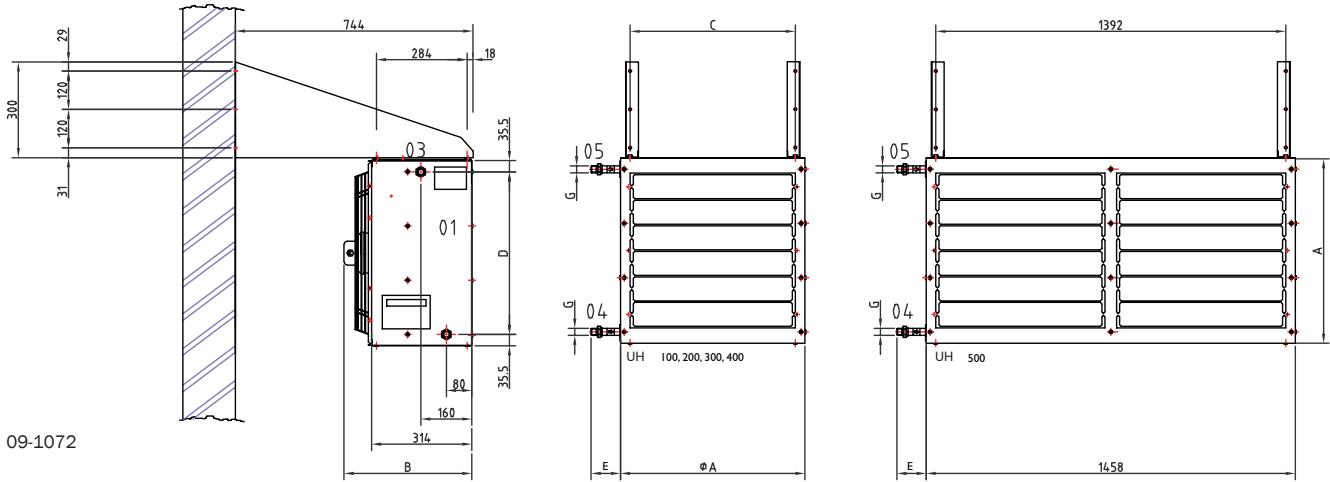


Waarschuwing

Een foutief uitgevoerde installatie, afregeling, wijziging, reparatie of onderhoudsbeurt kan leiden tot materiële schade of verwondingen. Alle werkzaamheden moeten door erkende, gekwalificeerde vakmensen worden uitgevoerd. Indien het toestel niet volgens voorschrift wordt geplaatst, vervalt de garantie. Dit apparaat is niet bedoeld voor gebruik door personen (inclusief kinderen) met verminderde lichamelijke, zintuiglijke of geestelijke vermogens, of gebrek aan ervaring en kennis, tenzij zij onder toezicht staan of worden geïnstrueerd over het gebruik van het apparaat door een persoon die verantwoordelijk is voor hun veiligheid. Kinderen moeten gecontroleerd worden om ervoor te zorgen dat ze niet met het apparaat spelen. De informatie in dit document kan zonder voorafgaande kennisgeving worden gewijzigd. De meest recente versie van deze handleiding is altijd beschikbaar op www.thermoair.nl.

1.1

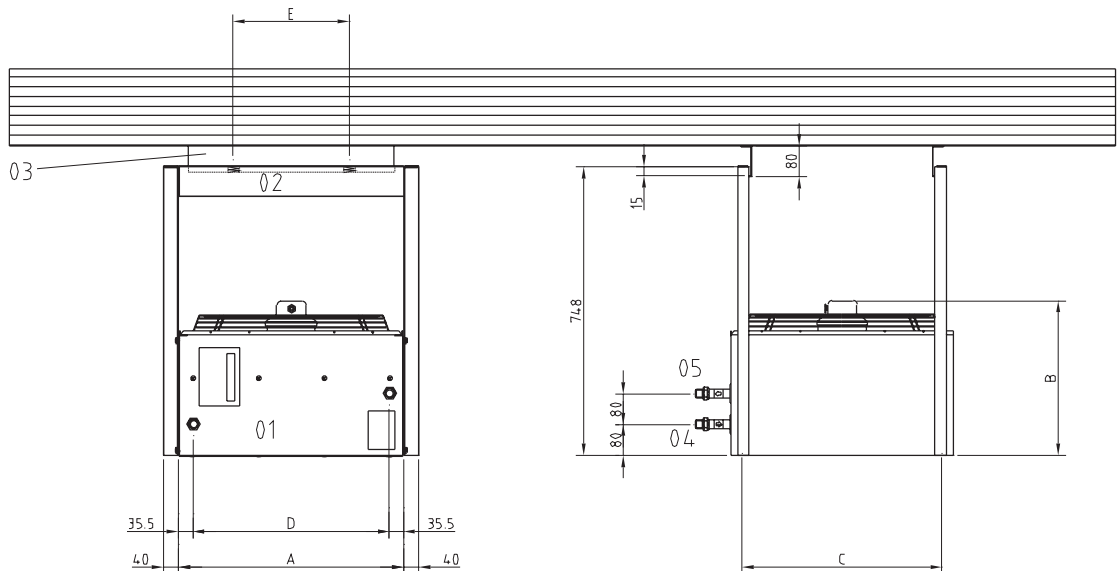
1.1.1



09-1072

T	0 1 1 1 3				G			0		
	A	B	C	D	2RR	3RR	4RR	2RR	3RR	4RR
100	450	380	387	379	1"	1"	1"	22	23	24
200	580	385	517	509	1"	1"	1"	32	34	36
300	730	385	667	659	1"	1 1/4"	1 1/4"	43	46	49
400	860	405	797	789	1 1/4"	1 1/2"	1 1/2"	55	59	63
500	730	385	1392	659	-	1"	1"	-	95	98,5

1.1.2



09-1070

T	0 1 1 1 2				
	A	B	C	D	E
100	450	380	387	379	200
200	580	385	517	509	300
300	730	385	667	659	450
400	860	405	797	789	600
500	730	385	1392	659	450

1.1.1

Maatvoering van de verwarmmer toegepast als wanduitvoering, incl. trillingsreducererset (optioneel)

- 01 Verwarmer
- 02 Wandconsole
- 03 Trillingsreducereset
- 04 Aanvoerleiding
- 05 Retourleiding

- T Type
- G Aansluiting

 Maten in mm

 Gewicht in kg

* Condensaataansluiting
ø20 mm. Alleen bij UH+
voor verwarming/koeling.

1.1.2

Maatvoering van de verwarmmer toegepast als plafonduitvoering incl. trillingsreducereset (optioneel)

- 01 Verwarmer
- 02 Plafondconsole
- 03 Trillingsreducereset
- 04 Aanvoerleiding
- 05 Retourleiding

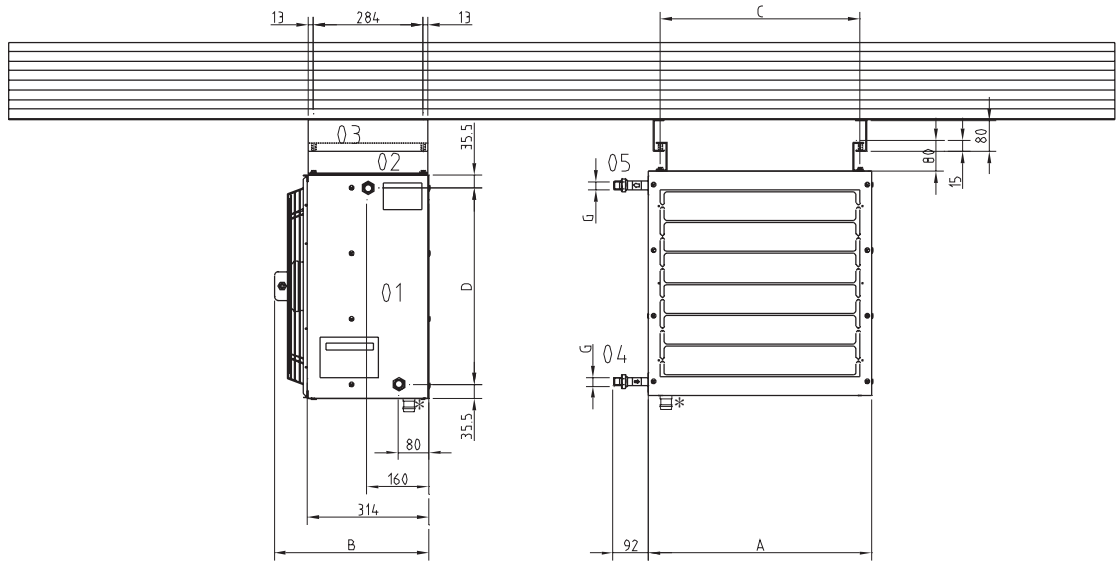
- T Type

 Maten in mm

 Gewicht in kg

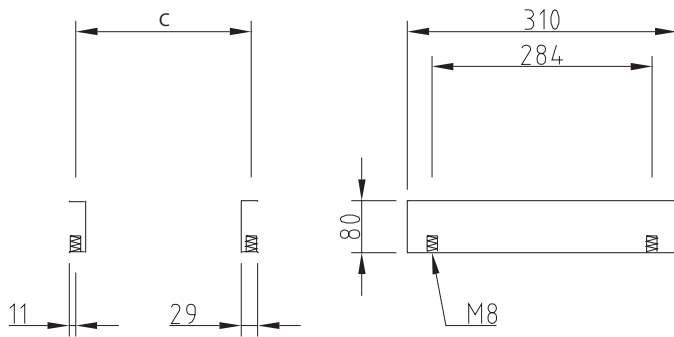
1.1

1.1.3



09-1068

1.1.4



09-1029

	تسلسلہ	مقدار	
T	C	Z	
100	387	1.5	50 64 060
200	517	1.5	50 64 060
300	667	1.5	50 64 060
400	797	1.5	50 64 060
500	1392	1.5	50 64 060

1.1.3

**Maatvoering van de verwarm-
mer toegepast als plafonduit-
voering, incl. trillingsreducer-
set (optioneel)**

- 01 Verwarmer
- 02 Plafondconsole
- 03 Trillingsreduceret
- 04 Aanvoerleiding
- 05 Retourleiding

Voor maten en gewichten
zie 1.1.1

* Condensaataansluiting
ø20 mm. Alleen bij UH+
voor verwarming/koeling.

1.1.4

**Trillingsreduceret t.b.v.
horizontaal uitblazende
toestellen**
(positienummer 21)

- T Typ
- Z Bestelcode

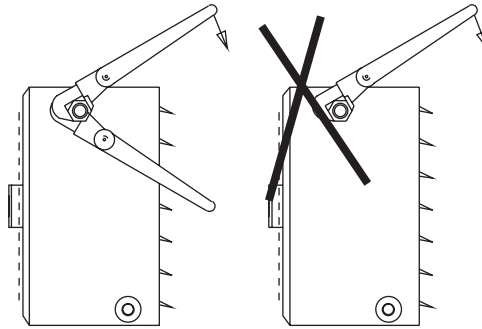
 Maten in mm

 Gewicht in kg

N.B. Het niet toepassen van
trillingsdempers kan geluids-
problemen veroorzaken!

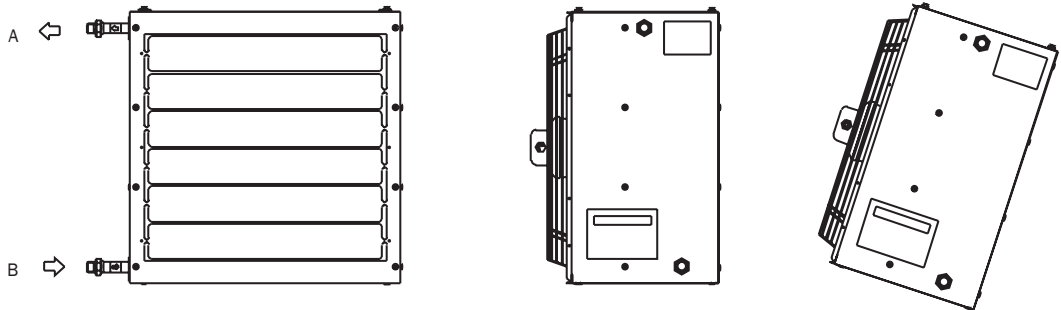
1.2

1.2.1



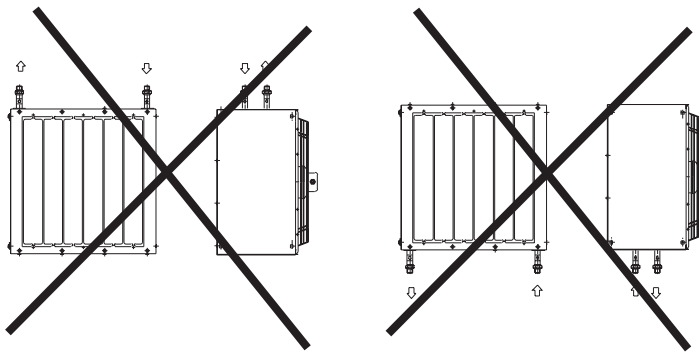
09-1073

1.2.2



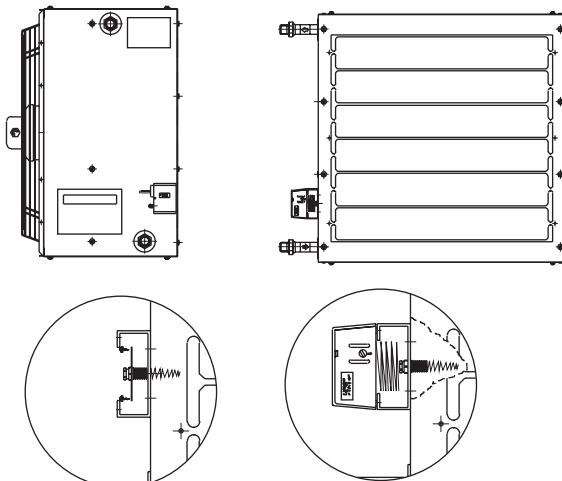
09-1069

1.2.3



09-1074

1.2.4



09-1071

1.2.1

Algemeen

Voor het aansluiten van de verwamer op het leidingnet dient men een **extra pijpentang** te gebruiken om het verdraaien van de pijp tegen te gaan.

Max. werkdruk 14 Bar
Max. watertemp. 120 °C

1.2.2

Aansluiting (correct)

Om de verwamer juist aan te sluiten dient men op de aanvoerleiding B het hete medium en op de retourleiding A het koude medium aan te sluiten.

A Retourleiding
B Aanvoerleiding

1.2.3

Aansluiting (foutief)

Aansluitingen naar boven of naar beneden zijn in verband met ontoereikende ontluchting of aftap niet mogelijk.

1.2.4

Vorstbeveiliging

Daar er in bepaalde situaties (buitenlucht kouder dan 5 °C) het gevaar kan bestaan dat de verwamer bevroest moet men een vorstbeveiliging plaatsen om dit te voorkomen.

1.3 Elektrisch schema

1.3.1

Aansluitschema voor
UH(+) 230Vac.

L = Fase
N = Nul
PE = Aarde

1.3.2

Aansluitschema voor
UH(+) 400Vac.

1.3.3

Aansluitschema voor
UH(+) 1xx met EC-motor.

1.3.4

Aansluitschema voor meerdere
UH(+) 1xx met EC-motor

1.3.5

Aansluitschema voor
UH(+) 2xx/3xx/4xx met EC-motor.

1.3.6

Aansluitschema voor meerdere
UH(+) 2xx/3xx/4xx met EC-motor.

1.3.7

- A Aansluitschema EEx motor
3~ stand hoog.
- B Optioneel:
Aansluitschema motor
3~ stand hoog met werk-
schakelaar.
Door het verwisselen van L1
en L2, verandert de draairich-
ting.

1.3

1.3.1

0	1	2	3	4	5	6	7	8	9	10	11	12	13	14	15	16	17	18	19
Connection diagram / Anschlussplan / Plan de raccordement / Aansluitschema / Schemat podłączenia																			
		<p>1~ 230V +N +PE 50Hz</p> <p>L1 N PE</p> <p>WS</p> <p>M1</p> <p>U1 U2 PE</p> <p>GE/GR</p> <p>BL</p> <p>ZW</p> <p>BR</p> <p>Z1</p> <p>Z2</p> <p>TB</p>																	
		<p>UH(+) UH(+) UH(+)</p> <p>121H 131H 141H</p>																	
		<p>UH(+) UH(+) UH(+) UH(+)</p> <p>211H 221H 231H 241H</p>																	
		<p>UH(+) UH(+) UH(+) UH(+)</p> <p>311L 321L 331L 341L</p>																	
		<p>UH(+) UH(+) UH(+) UH(+)</p> <p>411L 421L 431L 441L</p>																	
		<p>WS - Isolator switch (option) Reparaturschalter (Wählbar) L'interrupteur de proximité (facultative) Wertschakelaar (optioneel) Włącznik serwisowy (Optional)</p>																	
		<p>TB - Thermal contact Thermokontakt Contact thermique Thermocontact Podłączenie termostatu</p>																	
		<p>BL - blue blau bleu blauw niebieski</p>																	
		<p>BK - black schwarz noir zwart czarny</p>																	
		<p>BR - brown braun brun bruin brązowy</p>																	
		<p>GNYE - yellow/green gelb/grün jaune/verde geel/groen żółty/zielony</p>																	

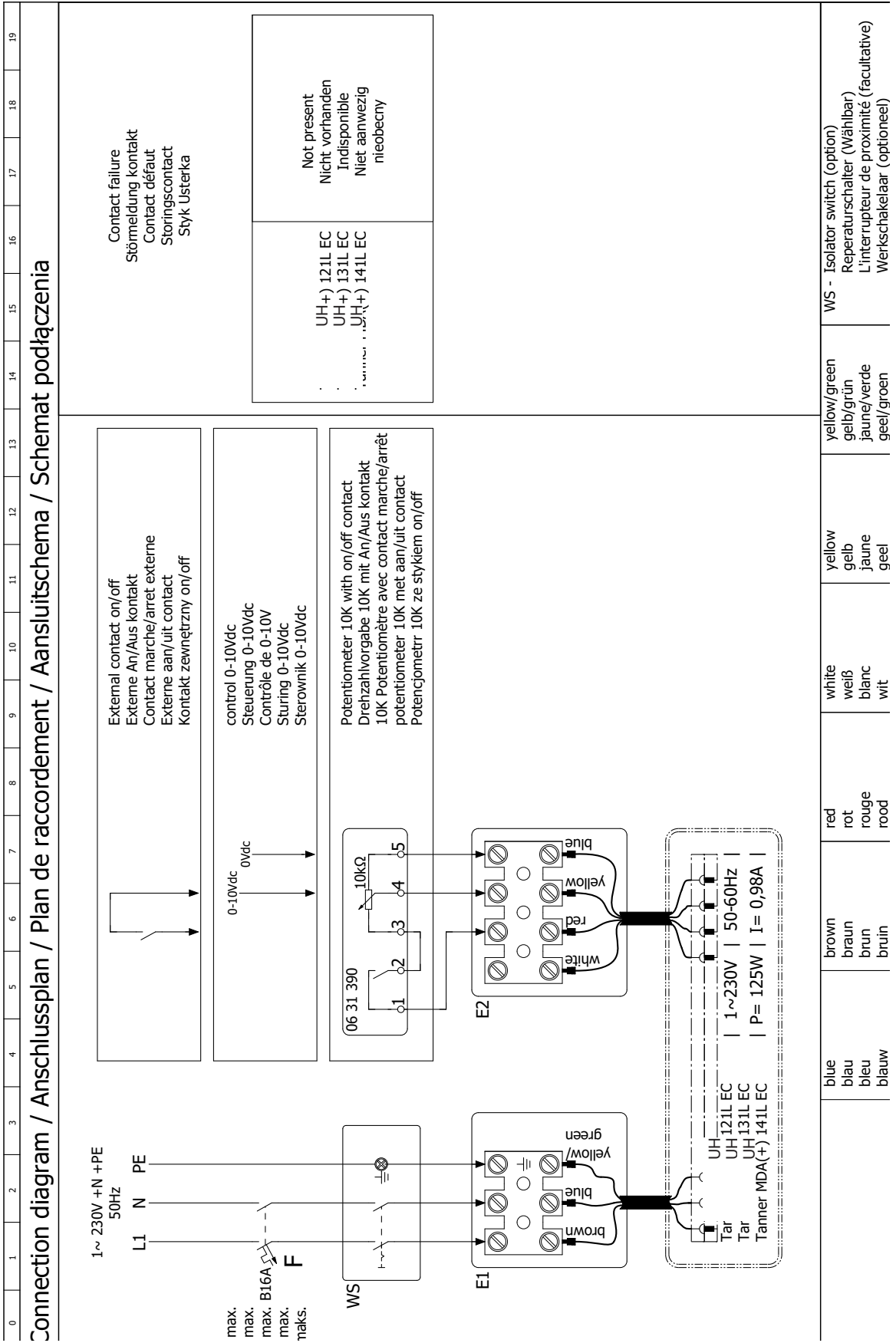
1.3

1.3.2

0	1	2	3	4	5	6	7	8	9	10	11	12	13	14	15	16	17	18	19										
Connection diagram / Anschlussplan / Plan de raccordement / Aansluitschema / Schemat podłączenia																													
<p>3 ~ 400V +PE 50Hz</p> <p>TK TK L1 L2 L3 PE</p> <p>WS</p> <p>M1</p> <p>low niedrig bas laag nisko</p> <p>UH(+) 3~400Vac</p>						<p>3 ~ 400V +PE 50Hz</p> <p>TK TK L1 L2 L3 PE</p> <p>WS</p> <p>M1</p> <p>high hoch haut hoog wysoko</p> <p>UH(+) 3~400Vac</p>						<p>3 ~ 400V +PE 50Hz</p> <p>TK TK W1 W2 U1 U2 V1 V2 W1 PE</p> <p>WS</p> <p>M1</p> <p>high/low zweistufig haut/bas hoog/laag wysoko/nisko</p> <p>UH(+) 3~400Vac</p>						<p>Remove connection inside motor !!! Brücke im Motor entfernen !!! Éliminer les connexions en transfert dans le moteur !!! Doorverbinding in de motor verwijderen !!! Usuń połączenie wewnątrz silnika !!!</p>				<p>By changing L1 and L2 you can change the rotation direction Mittels Umtauschen L1 und L2 kann man die Drehrichtung ändern En inversant L1 et L2, on change la direction de rotation Door het verwisselen van L1 en L2, verandert de draairichting Poprzez zmianę zasilania L1 i L2 można zmienić kierunek rotacji</p>				<p>! Warning</p> <p>TK - Thermal contact Thermokontakt Contact thermique Thermocontact Podłączenie termostatu</p> <p>BL - blue blau bleu blauw niebieski</p> <p>BK - black schwarz noir zwart czarny</p> <p>BR - brown braun brun bruin brązowy</p> <p>GR - grey grau gris grijs szary</p> <p>OR - orange orange orange oranje pomarańczowy</p> <p>RD - red rot rouge rood czerwony</p> <p>WH - white weiß blanc wit biały</p> <p>GNYE - yellow/green gelb/grün jaune/verte geel/groen żółty/zielony</p>			

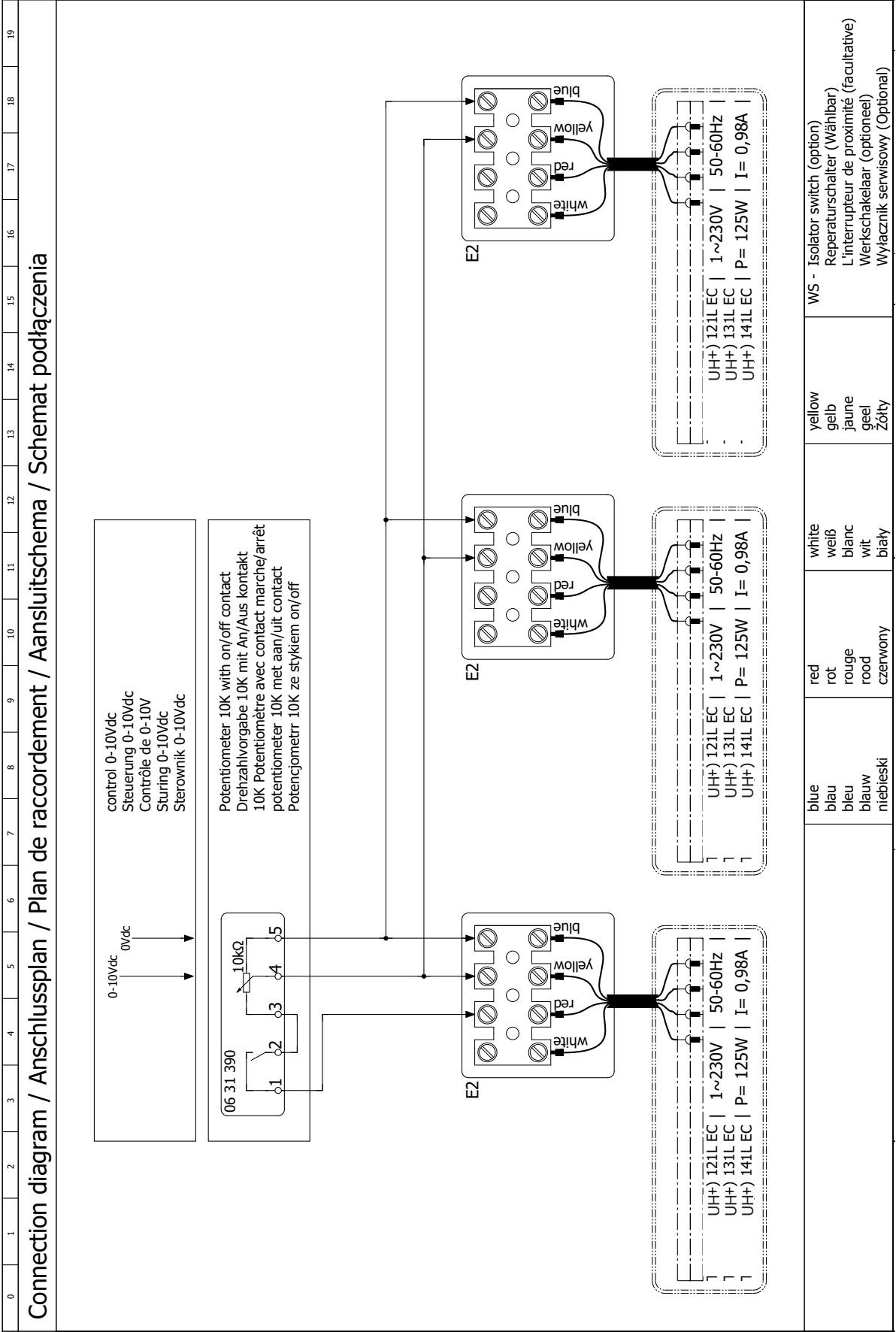
1.3

1.3.3

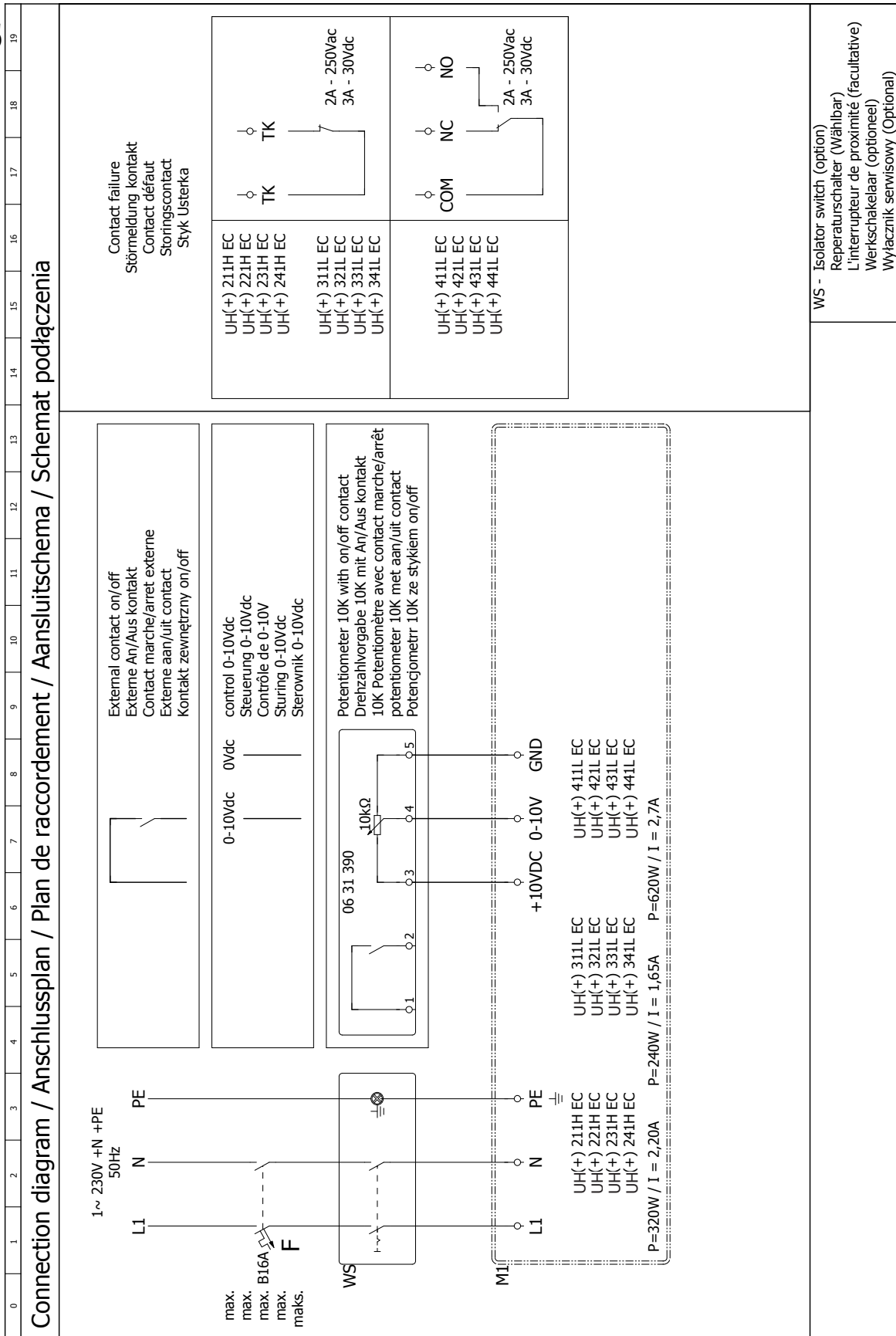


1.3

1.3.4

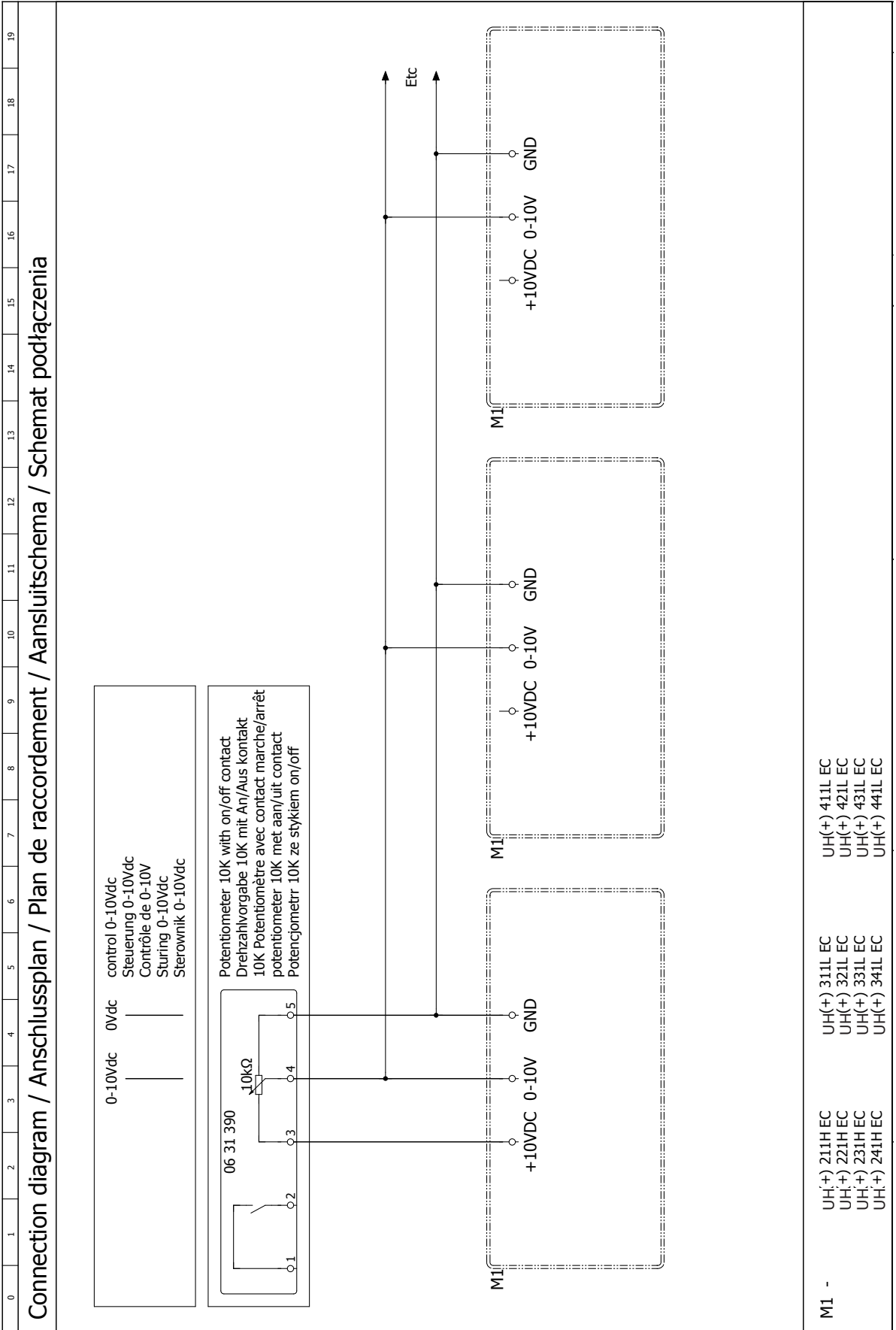


1.3.5



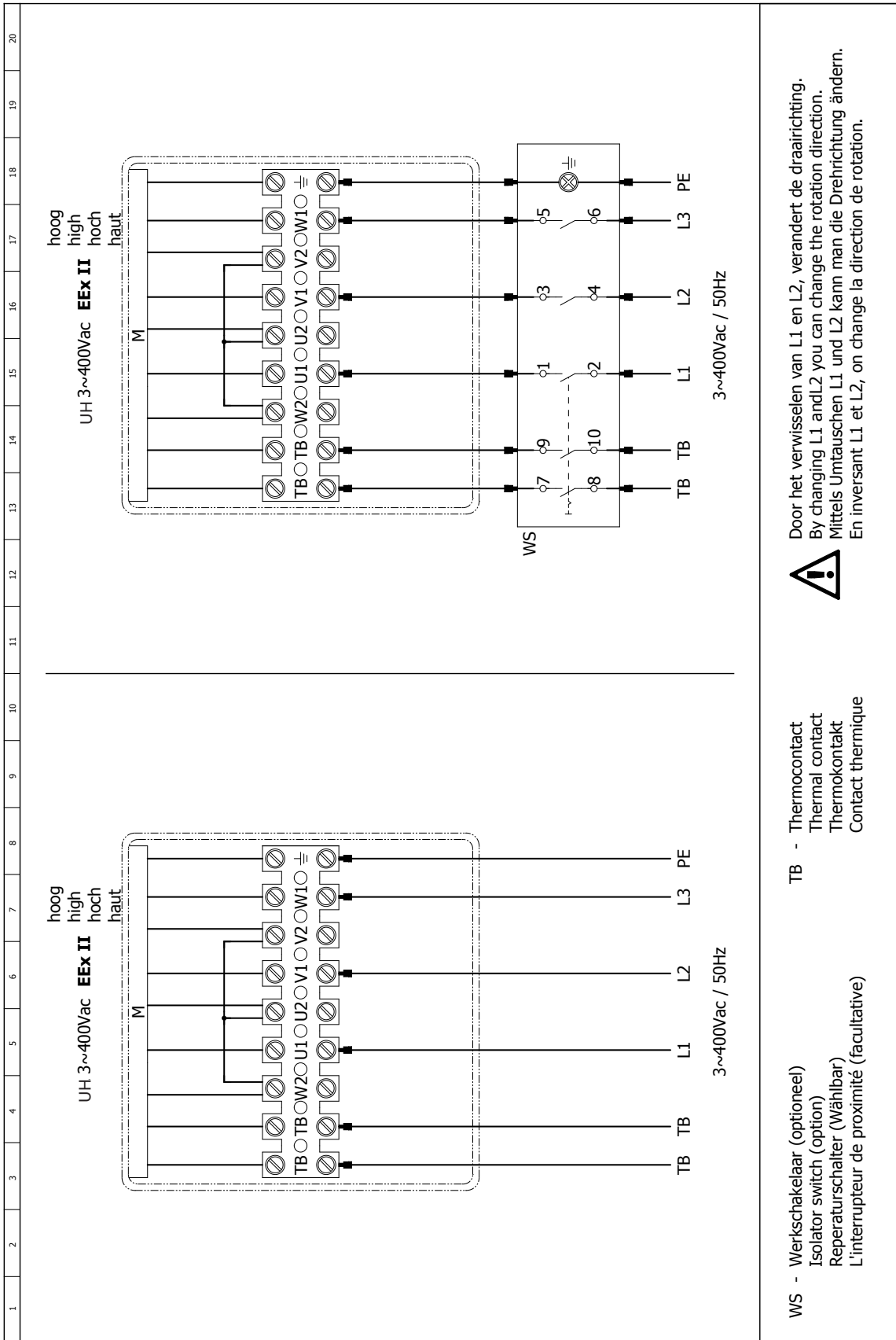
1.3

1.3.6



1.3

1.3.7



1.3 Elektrisch schema

1.3.8

Aansluitschema voor
UH(+) 5xx 230Vac.

L = Fase
N = Nul
PE = Aarde

1.3.9

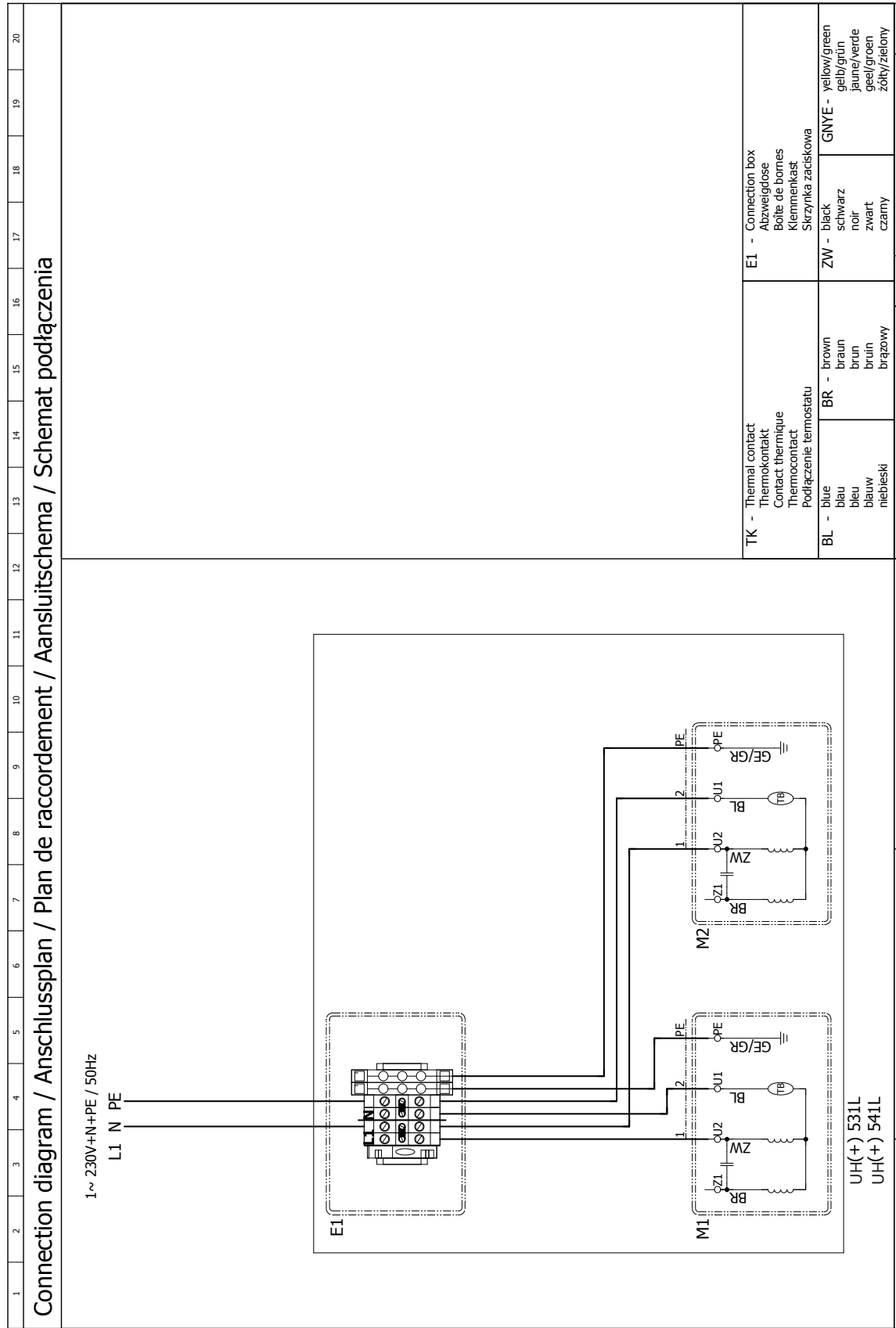
Aansluitschema voor
UH(+) 5xx 400Vac.

1.3.10

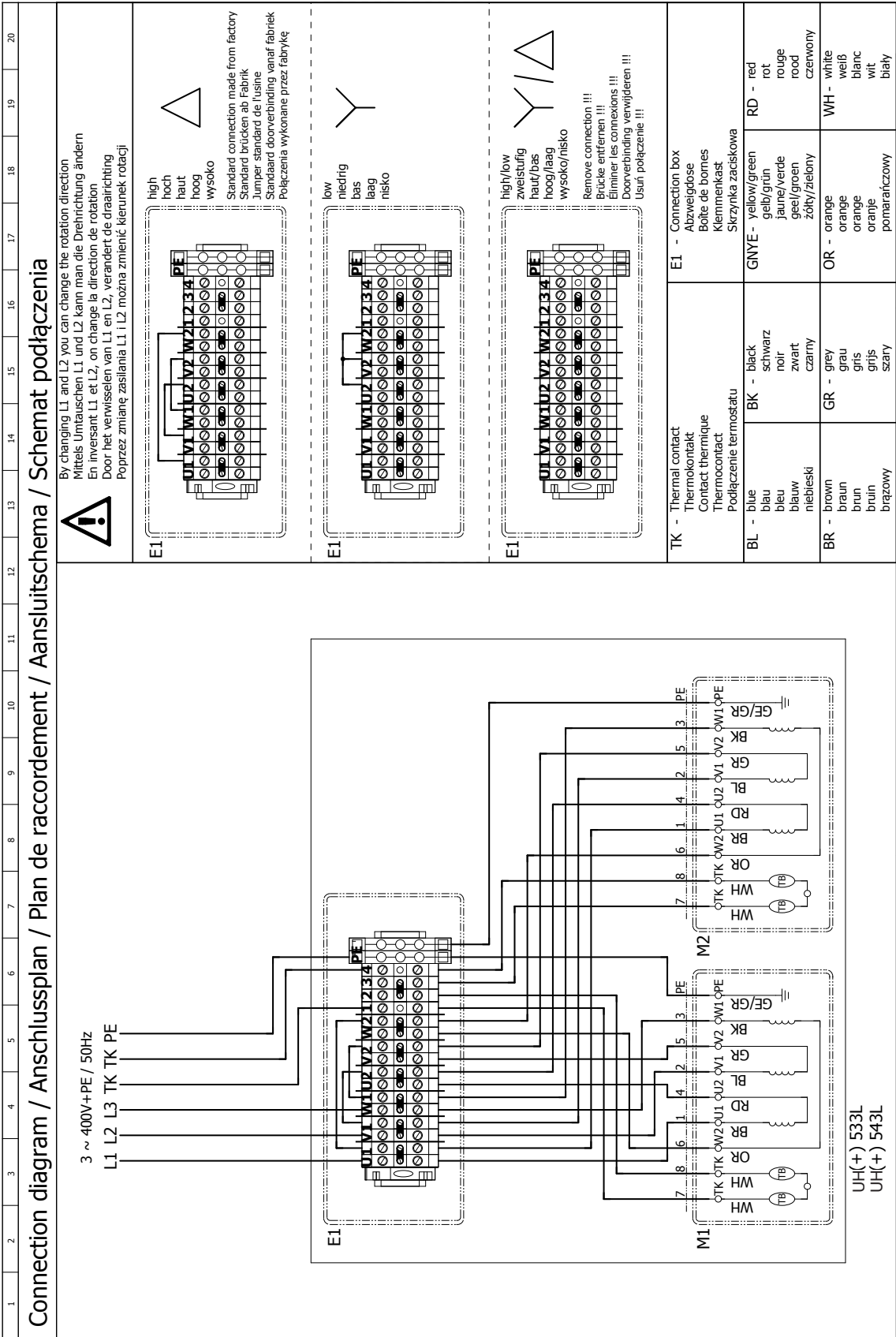
Aansluitschema voor
UH(+) 5xx met EC-motor.

1.3

1.3.8

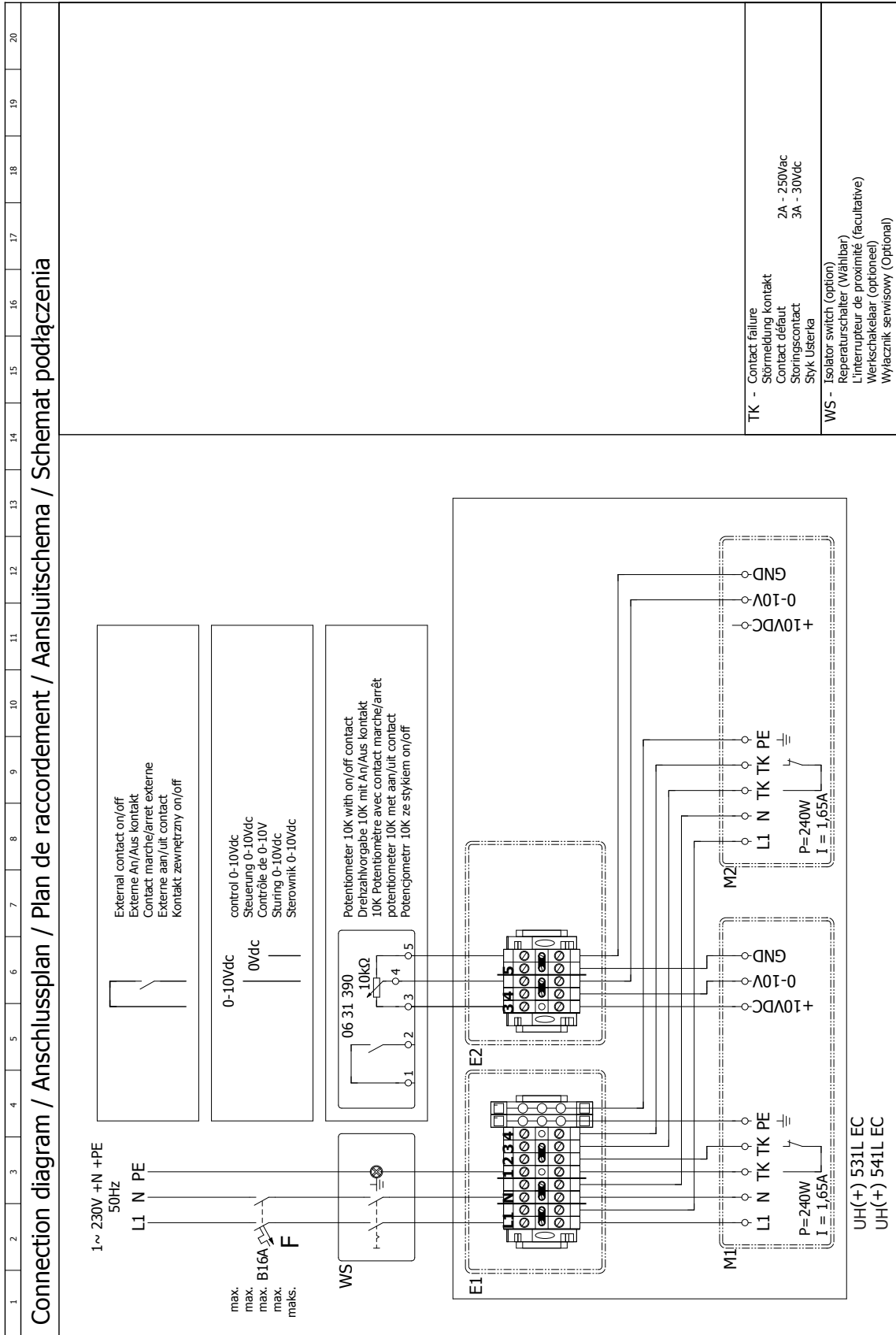


1.3.9



1.3

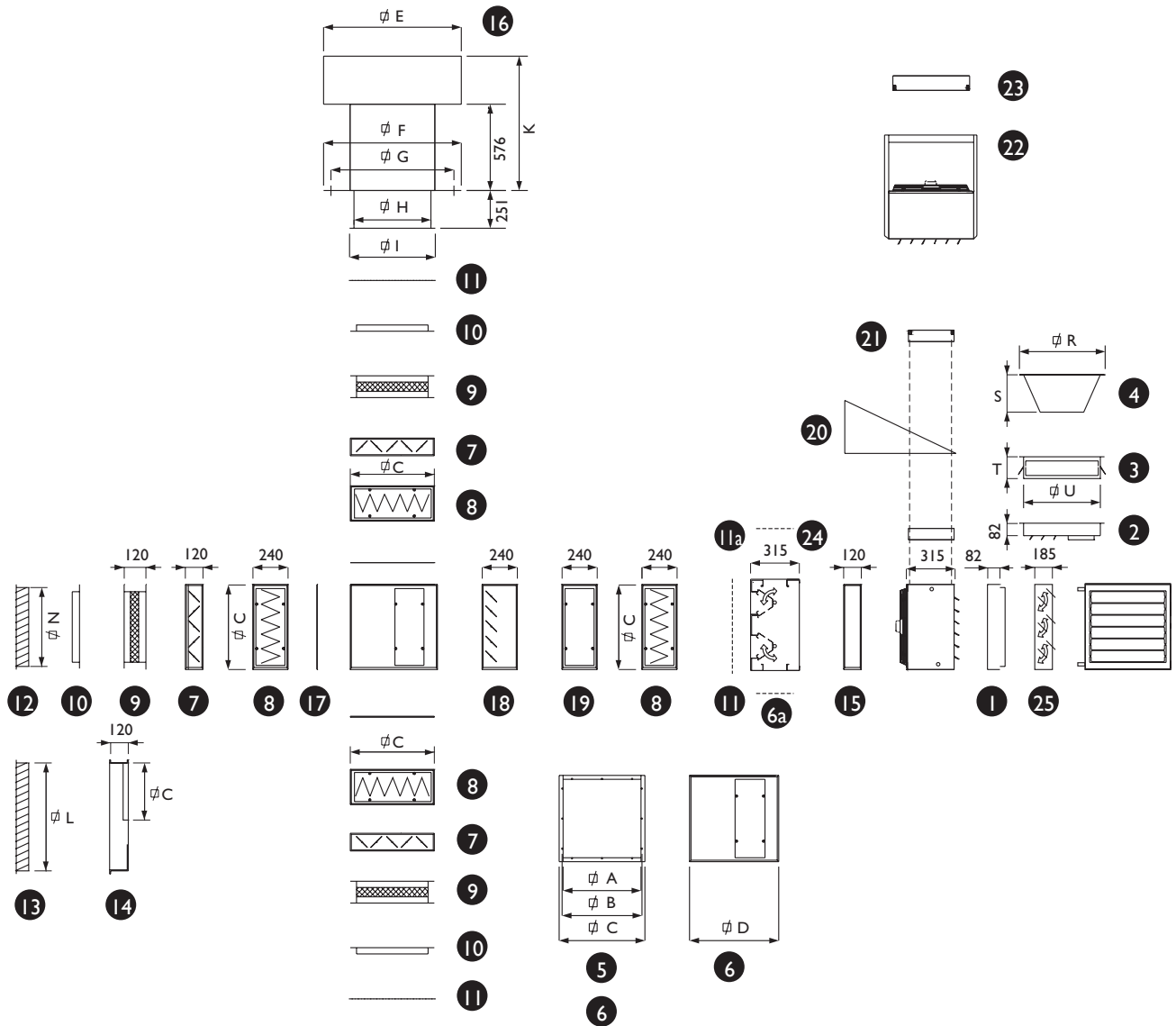
1.3.10



1.4

Thermo Air assisteert graag bij het uitvoeren van berekeningen en adviseert u bij projectering.

Aanbouwelementen



09-1077

Grootte

	A	B	C	D	E	F	G	H	I	K	L	N	R	S	T	U
100	390	415	443	463	690	740	690	380	440	800	516	386	439	212	120	406
200	520	545	573	593	920	920	820	510	570	895	666	516	573	253	151	530
300	670	695	723	743	1180	1240	975	665	720	940	796	666	724	300	175	680
400	800	835	853	873	1420	1240	1110	800	850	1075	1005	796	853	329	220	815

Pos.	Omschrijving
1	Verticale schoepen
2	Uitblaaskap 4-zijdig verticaal
3	Uitblaaskap 4-zijdig horizontaal
4	Uitblaasconus
5	Wisselmengluchtkast 2-zijdig handbediend
6	Wisselmengluchtkast voor jalouziekleppen
6a	Wisselmengluchtkast
7	Jalouzieklep
8	Filterkast met filter (EU 3)
9	Flexibele verbinding
10	Hoekraam
11	Gaasraam
11a	Gaasraam
12	Buitenluchtrooster ≤50% buitenlucht
13	Buitenluchtrooster >50%-100% buitenlucht
14	Verloopstuk voor 13
15	Lege sectie 120 mm
16	Regenkap incl. plakplaat (aluminium)
17	Afdekplaat
18	Motorbeschermpjesjalouzie
19	Lege sectie 240 mm
20	Wandconsole
21	Trillingsreducereset t.b.v. 21 en 24
22	Plafondconsole verticaal
23	Trillingsreducereset t.b.v. 22
24	Plafondconsole horizontaal
25	Inductie jalouzieklep

THERMO AIR BV
BENEDEN VERLAAT 87-89
9645 BM VEENDAM
TELEFOON +31(0)35 - 5249000

info@thermoair.nl
www.thermoair.nl

The logo for Thermo Air is displayed on a white rectangular background with a slight drop shadow. The word "THERMO" is written in red, uppercase, sans-serif font, and the word "AIR" is written in blue, uppercase, sans-serif font directly below it.

THERMO
AIR